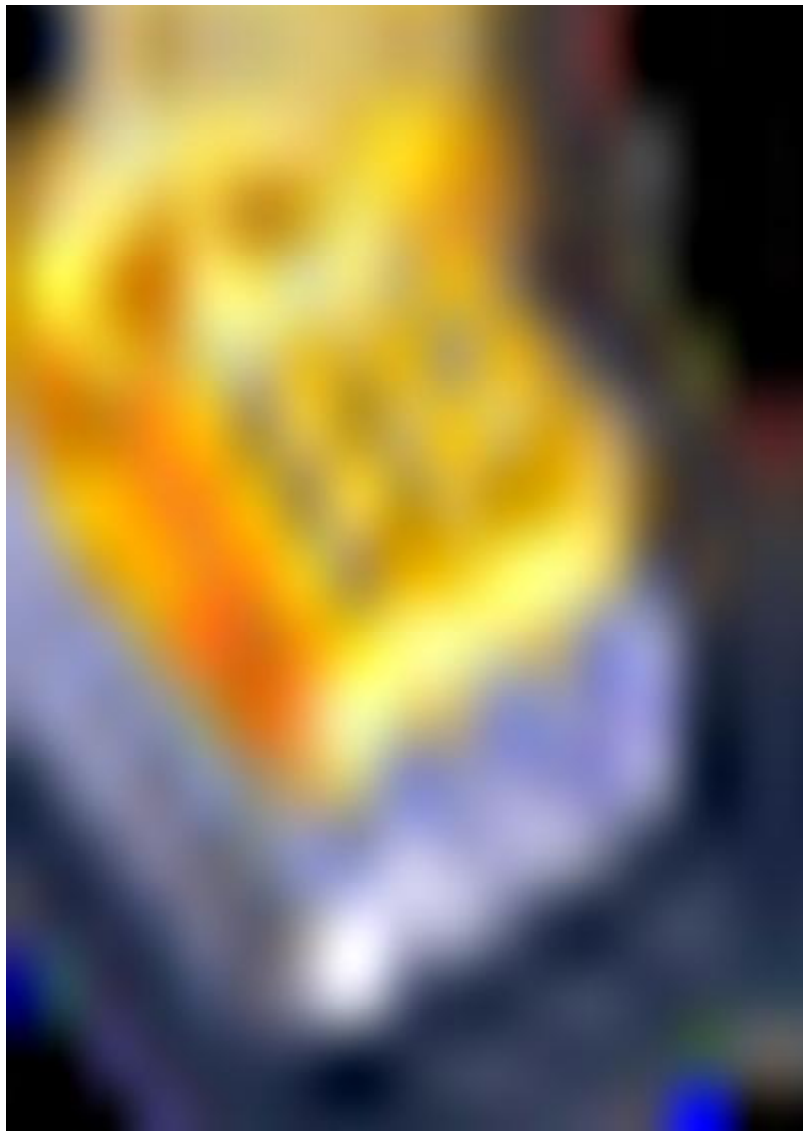


# TELAU Optionen- Herbst 2009

Telekommunikationsauswer-  
tung  
und Weiterverrechnung

von

Integrales Management und  
Informatik GmbH





## Dank an unsere Kunden

Das Jahr 2009 war für uns ein sehr bewegtes Jahr. Wir konnten viele neue Optionen entwickeln, welches Ihnen als Unternehmen einen Mehrwert gibt und ihrer täglichen Arbeit erleichtern soll. Beiliegend eine kurze Auflistung – benötigen Sie mehr Informationen ? -> Rufen Sie uns an.

## Option Inventardatenbank

Für die Verwaltung zusätzlicher Daten zu einer Natelnummer wurde ein Inventar-Tool welches als Zusatzprogramm zu TELAU eingesetzt wird, realisiert.

Das Inventar-Tool wird nicht direkt in TELAU integriert sondern als eigenständige Zusatzapplikation gestartet. Dies erlaubt es, das Programm ohne Möglichkeit zur Auswertung von sensiblen Daten (Verbindungsnachweis, Kosten pro Dienstleistung, Anzahl SMS pro Natel, Gesamtkosten Firma etc.) bei anderen Benutzern einzusetzen.

Mit Hilfe eines Suchformulars kann nach fast sämtlichen Nummern gesucht werden. Per Default wird die Rechnungsperiode mit der aktuellen Periode abgefüllt. Die Suchfunktion ermöglicht es automatisch in den Textfeldern nur den Anfang des Suchbegriffs einzugeben, die Suche wird immer mit \* ergänzt.

Das Suchresultat kann direkt nach Excel exportiert werden. Im Export sind ausser PIN und PUK immer sämtliche Datenfelder enthalten. Die Felder PIN und PUK werden aus Sicherheitsgründen nicht exportiert.

Pro Natelnummer und Monat können weitere Zusatzangaben pro Natel erfasst werden. Die Zusatzangaben können wie in TELAU bereits üblich von einem Monat auf den nächsten Monat kopiert werden. Das Kopieren in einen neuen Monat kann bereits vor dem Import der Swisscom Daten erfolgen so dass im Inventar-Tool immer der aktuelle Stand bearbeitet werden kann.

## Option Schnittstelle zu Siemens TVA

Mit Hilfe dieser Option wird täglich ein Import einer CSV Datei aus dem Siemens Telefon Manager in eine Arbeitsdatenbank gemacht.

In dieser Arbeitsdatenbank sind alle aktiven Telefonanchlüsse ersichtlich, jede Mutation auf der TVA ist nach

dem Import am nächsten Tag auch in der Arbeitsdatenbank nachgeführt.

Mit einer Suchfunktion können rasch freie Nummern ermittelt werden. Durch einen periodischen Import einer weiteren CSV Datei aus dem HR System können die Mitarbeiterdaten abgeglichen werden und Differenzen zwischen IST auf der TVA und HR sind ersichtlich.

Beim Import der ersten CSV Datei in einem neuen Monat wird der letzte Stand der Arbeitsdatenbank als Stand per Monatsende in eine Historytabelle geschrieben. Der historisierte Stand per Monatsende wird nach dem Import der Swisscom Daten (ca. am 20 des Monats) für die Zuordnung der Kostenstellen verwendet.

Der Nutzen dieser Arbeits- und Historydatenbank ist eine einfache Möglichkeit die nicht benutzten (freien) Telefonnummern zu ermitteln sowie die per Ende Monat für die Verrechnung gültigen Zuordnungen von Nummern zu Kostenstellen zu sichern. Dadurch kann im neuen Monat bereits mit Mutationen begonnen werden ohne dass dies Auswirkungen auf die Verrechnung des letzten Monats haben wird. Mit Hilfe des Datenexportes aus dem HR System können Differenzen zwischen Zuordnungen im HR und in der TVA angezeigt werden.

In den TVA Daten welche in die Arbeitsdatenbank importiert werden steht zudem bei jeder Nummer ein Hardwarecode aus welchem die Gebühren pro Apparat pro Monat geschrieben werden können. In einer Stammdatentabelle können pro Code die zu verrechnenden Gebühren definiert werden. Es sind 2 Tarife pro Code möglich. Der verwendete Tarif ist Kostenstellenabhängig und es wird pro Kostenstelle definiert ob Tarif 1 oder Tarif 2 Verwendung findet

## Option Sunrise-Daten

Per sofort kann das Produkt TELAU als Option auch die elektronischen Daten des Providers Sunrise einlesen und verteilen.

Die Hauptfunktionalitäten des Produktes TELAU sind gewährleistet.

## Option Web-Interface

Mit Hilfe dieser Option werden dem Mitarbeiter seine Na-  
elkosten präsentiert. Gleichzeitig hat der Mitarbeiter die  
Möglichkeit die angezeigten Verbindungen zu kennzeich-  
nen nach Geschäft/Privat. Dadurch erhält das Unterneh-  
nen zwei Datenfiles. Die Geschäftstelefonate können der  
Kostenstelle belastet werden, die Privattelefonate können  
dem Mitarbeiter auf dem Lohnausweis abgezogen werden.

Homepage

[www.imi-s.ch](http://www.imi-s.ch)

### Option Microsoft Vista/Office 2007 Version

Kunden, welche in den nächsten Wochen oder Monate auf  
das neue Betriebssystem Microsoft Vista und Office 2007  
wechseln möchten, steht per sofort eine eigene TELAU Of-  
fice 2007 Version zur Verfügung.

Die Umstellung auf Microsoft Access 2007 erforderte auch  
ein Neudesign der Menüstruktur und die Umstellung auf  
die neuen Ribbons welche die bisherigen Symbolleisten  
ersetzen.

### Kostenübersicht

TELAU Standard	CHF 9'600.--
Option Inventardatenbank	CHF 8'580.--
Option Schnittstelle Siemens	CHF 6'270.--
Option Sunrise-Daten	CHF 4'620.--
Option Web-Interface	CHF 4'620.-
Wechsel TELAU auf 2007 Version	CHF 1'960.--

na

### Informationen und Kontakte

Integrales Management und Informatik GmbH

Dorfstrasse 5

81514 Lommiswil

Telefon ++41 32 641 06 60

Telefax ++41 32 641 06 61