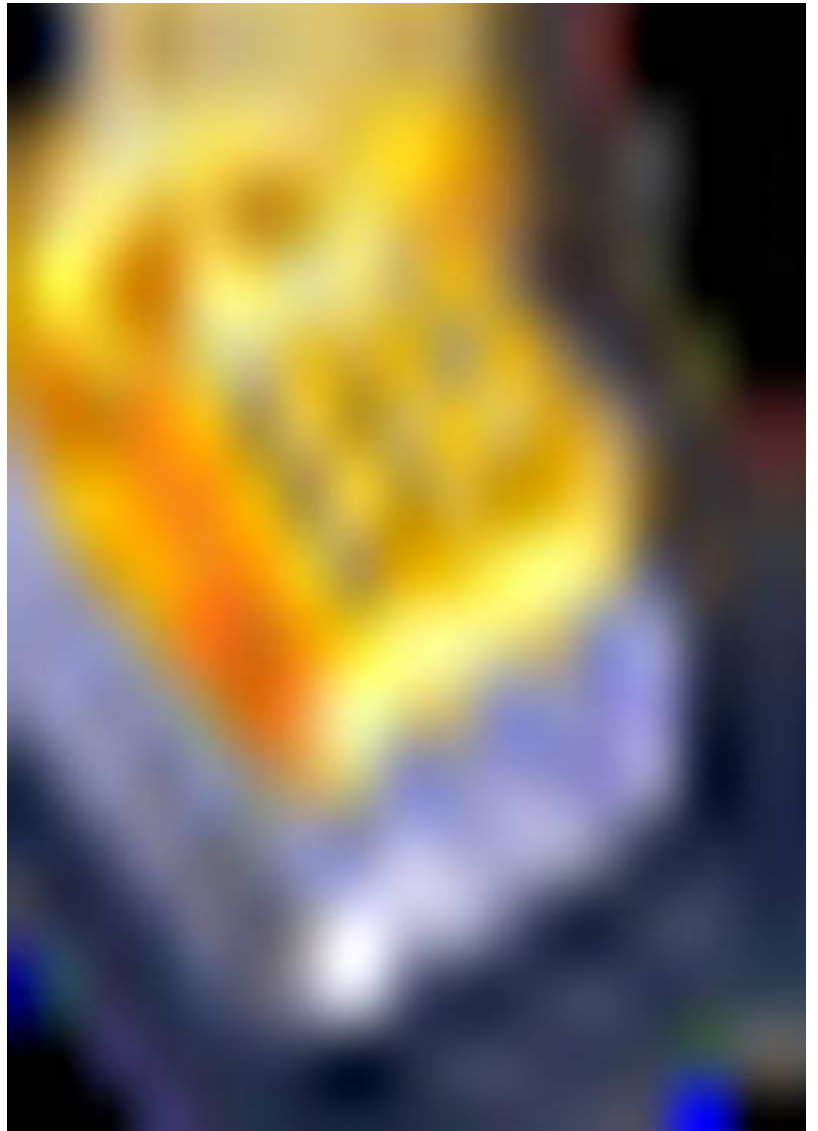


Telau  
Newsletter Herbst 2009

Telekommunikationsauswertung

von

Integrales Management und  
Informatik GmbH



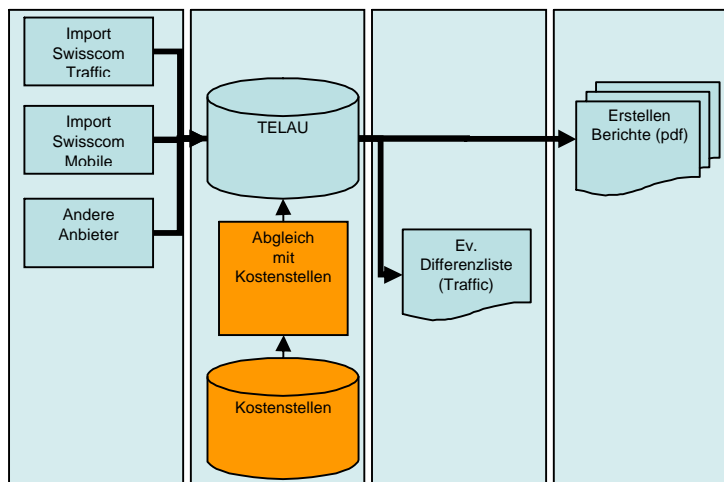
## Einleitung Telau

Mit Hilfe von TELAU können die Telekommunikationskosten der Swisscom (Schweiz) AG - Telefonie von Swisscom Fixnet und Swisscom Solutions sowie Swisscom Mobile innerhalb der Firma oder Firmengruppe weiterverrechnet werden. Dazu werden aus der Internet-basierenden Auswertungssoftware Intertax von ehemals Swisscom Solutions die Daten der Stufen Rechnungsposition und Verbindungsnachweis als CSV Datei exportiert. Die beiden Datenextrakte werden in TELAU importiert und entsprechend weiter verarbeitet. Ebenfalls aus Intertax werden aus ehemals Swisscom Mobile die Daten auf Stufe Kostenaufstellung und Verbindungsnachweis als CSV exportiert und in TELAU importiert.

Ab Herbst 2009 können auch die elektronischen Daten des Anbieters Sunrise weiterverrechnet werden.

Sämtliche Swisscom Solutions Durchwahlnummern, Swisscom Fixnet Rufnummern und Swisscom Mobile Natelnummern können einer Kostenstelle zugeordnet werden. Zuteilungen auf anderen Stufen für Business Numbers und Mietleitungen sowie Rechnungen ohne Durchwahlnummern vervollständigen die Auswertungen.

Durch die komplette Datentrennung pro Rechnungsperiode sind alle Zuteilungen automatisch historisiert. Nach einem Import von neuen Daten können die bisherigen Zuteilungen etc. aus dem Vormonat übertragen werden, so dass nur Neuzuteilungen und Mutationen erforderlich sind. Mit den Funktionen „Eigene Dienstleistungen“ können zudem firmenspezifische Dienstleistungen und Kosten einer Durchwahlnummer, Rufnummer oder Kostenstelle in Rechnung gestellt werden.



## Daten werden historisiert

Sämtliche Rechnungsperioden spezifische Informationen werden pro Monat abgespeichert und historisiert.

## Kostenstellen zuordnen

Die Verwaltung der Kostenstellen und die Zuteilung der Rufnummern oder Durchwahlnummern werden deutlich vereinfacht.

Pro Kostenstelle können 1-3 E-Mail Adressen für Empfänger der Berichte definiert werden. Diese Berichte können als PDF Anhänge per Mail versendet werden.

## Eigene Dienstleistungen

Eigene Dienstleistungen können definiert und einer Rufnummer, Durchwahlnummer oder Kostenstelle zugeteilt werden. Die Zuteilungen können vom Vormonat in den neuen Monat kopiert werden und bei Bedarf gelöscht oder mit weiteren Zuteilungen ergänzt werden. Somit ist auch hier eine vollständige Historisierung gewährleistet.

## Fixkosten / Rabatt verteilen

Die Fixkosten werden aus dem Total aller Rechnungspositionen welche als Fixkosten markiert wurden pro Rechnung summiert ermittelt.

## Auswertungen

Total pro Kostenstelle analog der bisherigen TCO Auswertung

Detail pro Kostenstelle mit Kosten pro Durchwahlnummer

Rechnungen ohne Durchwahlnummern (ohne Traffic) - (Einfache Auflistung aller Rechnungspositionen pro Rechnung ohne Traffic).

## Grafik

Mit Hilfe einer grafischen Auswertung können bis zu 10 Kostenstellen miteinander verglichen werden. Die Grafik in Form einer Liniengrafik zeigt auf einen Blick wenn im Verlauf der gewählten Monate auf einer Kostenstelle ein starker Anstieg oder eine grosse Reduktion der Kosten erfolgt ist.

## Export

Es können verschiedene Exportformate definiert werden. Diese werden neu in der Datenbank gespeichert so dass bei einem Update des Programms kein Backup / Wiederherstellung nötig ist.

Die Daten können wie eine Auswertung gemäss den Vorgaben des Exportformats mit einer Zeile pro Kostenstelle in eine Datei exportiert werden.

## Outsourcing

Es besteht auch die Möglichkeit, sämtliche Auswertungen durch uns, auf Monatsbasis machen zu lassen. Verschiedene Kunden profitieren bereits von dieser Kostengünstigen Variante.

## Preise

Telau - Basisversion Fr. 9'600.--  
Outsourcing pro Monat Fr. 800.-- bis Fr. 1'300.--

## Eingeschlossen

Installation vor Ort  
Einmalige Übernahme der Kundenkostenstellen  
½ Tag Schulung

## Informationen und Kontakte

Integrales Management und Informatik GmbH  
Dorfstrasse 5  
4514 Lommiswil  
Telefon ++41 32 641 06 60  
Telefax ++41 32 641 06 61  
Homepage [www.imi-s.ch](http://www.imi-s.ch)