

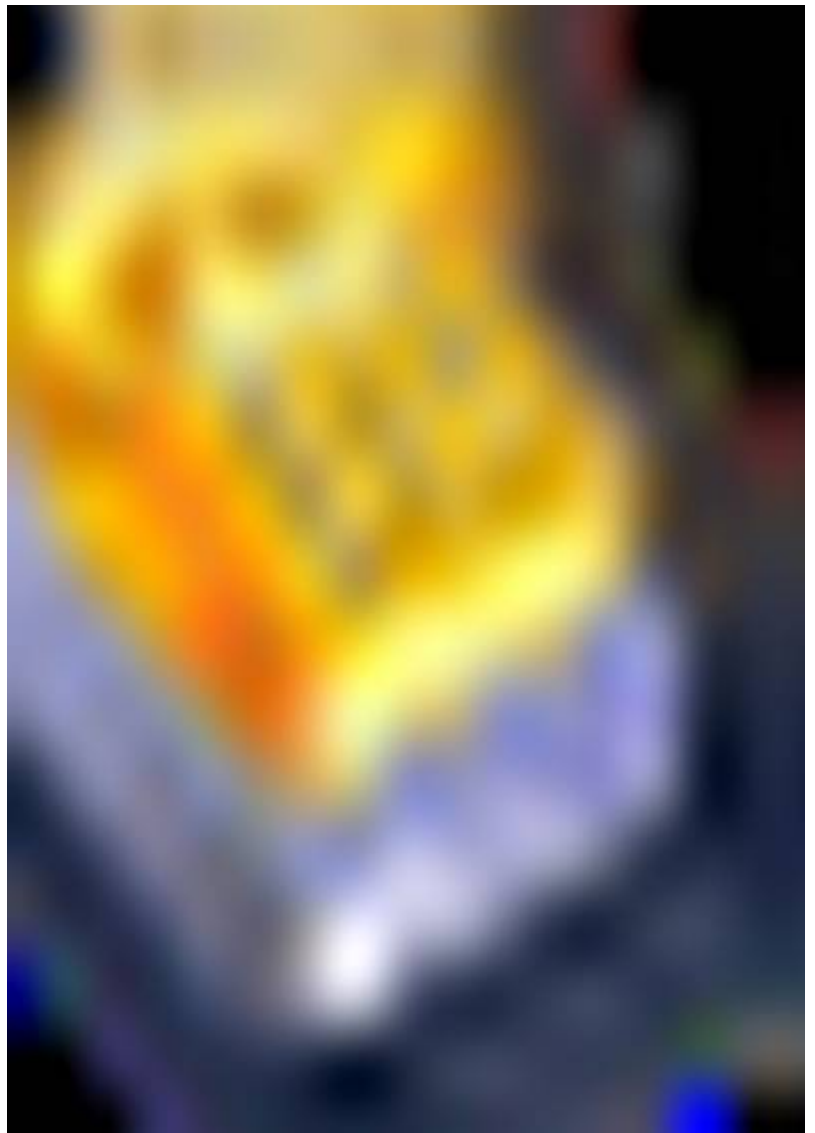
# TELAU

## Newsletter Sommer 2009

Telekommunikationsauswertung  
und Weiterverrechnung

von

Integrales Management und  
Informatik GmbH



## Einleitung

In unserem Newsletter Frühjahr 2009 (April) haben wir informiert, dass wir per Mitte Jahr synchron mit der neuen Datenlieferung von Swisscom eine neue TELAU-Version lancieren. Wir haben diesbezüglich auch einen Vorgehensplan mitgeliefert.

Nach neusten Informationen verzögert sich die Auslieferung des neuen Produktes Interax auf das 3. Quartal, allenfalls 4. Quartal 2009. Dies hat auch zu Folge, dass wir zurzeit keine neue TELAU-Version erstellen werden. Grund – Es könnten allenfalls kurzfristig noch Korrekturen im Intertax enthalten sein, welche allenfalls unser neues Produkt nicht mehr unterstützt.

Wir sind in einem sehr engen Kontakt mit Swisscom was die Planung des Produktes Intertax angeht. Wir können Ihnen versichern, dass Sie zu jeder Zeit die Daten einlesen können und Ihnen zur richtigen Zeit eine neue Version des Produktes TELAU zur Verfügung gestellt wird.

Wir werden Ihnen den Termin frühzeitig kommunizieren.

### *TELAU neu mit Sunrise Daten*

Das Produkt TELAU wird ab Herbst 2009 ebenfalls auch die Daten von Sunrise auswerten können.

Die Firma IMI ist hoch erfreut, dass wir einen Kunden für unser Produkt begeistern konnten, welcher auch Dienstleistungen von Sunrise in elektronischer Form bezieht.

Bei einer Evaluation mit anderen auf dem Markt existierenden Produkten konnte TELAU hinsichtlich dem Funktionsumfang begeistern. Besonders das Kosten/Nutzenverhältnis war aber ausschlaggebend für den Zuschlag.

Hier hat sich wieder einmal unser Firmenleitsatz durchgesetzt - möglichst zielführende Software zu entwickeln, die Aufwände breit abstützen (wir übernehmen einen Teil der Kosten), Transparenz bei dem was wir können und dem von dem wir lieber die Finger lassen.

### *Weitere Produkte der Firma IMI*

#### *Bill Run Monitor*

Zusammen mit einem Kunden haben wir ein Tool realisiert, welches dem Management ermöglicht die Fortschritte der einzelnen Prozessschritte zu überwachen.

Jede Abteilung kann dabei Ihre Prozesse im Produkt definieren (Aufgabe, Zeit für Aktivität, etc.). Ein Ampelsystem zeigt dann dem Management auf, ob das definierte Enddatum noch erreicht werden kann oder ob Massnahmen eingeleitet werden müssen.

Das Produkt wird eingesetzt in einem Bereich, welcher monatlich wiederkehrende Aktivitäten bis zu einem definierten Datum abgearbeitet haben muss. Es ist eine Billingabteilung, welche nach dem Monatsabschluss bis zum 6 Arbeitstag die Rechnungen für Ihre Kunden ausgeliefert haben muss – daher Bill Run Monitor.

Das Produkt kann aber für jede andere wiederkehrenden Prozess eingesetzt werden – Einarbeitung von neuen Mitarbeitern, Eventvorbereitung, Schulungsdurchführung, etc.

### *ARDA*

ARDA steht für Auftragsverwaltung, Ressourcenverwaltung, Dokumentenverwaltung, Auswertung.

Mit Hilfe von ARDA können Projekte, Aufträge und Aufgaben sowie involvierte Personen verwaltet werden. Die Ressourcenverwaltung

basiert auf den Aufgaben mit dem geschätzten Aufwand sowie den zur Verfügung stehenden Arbeitstagen der Mitarbeiter. Die Planung und Auswertung wird auf Personentage pro Monat ausgerichtet. Pro Auftrag können zudem Kosten, Budget und Rechnungen verwaltet werden.

Die integrierte Dokumentenverwaltung pro Projekt und Auftrag fasst den gesamten Dokumentenverkehr zusammen. Vordefinierte formatierte Excel Exporte sowie individuelle Auswertungen und Datenexports sind vorhanden. Durch die ausgefeilten Möglichkeiten des Datenexports mit Vorlagen können periodische Auswertungen oder Exporte für Schnittstellen zu anderen Anwendungen ohne Probleme definiert und realisiert werden.

Sämtliche als Stammdaten geführten und in Auswahlfeldern bereitgestellten Daten können individuell mutiert werden. Diverse Einstellungsmöglichkeiten konfigurieren das Programm nach individuellen Bedürfnissen.

### *Weitere Dienstleistungen IMI*

#### *Wirtschaftsmediation*

Konflikte sind etwas Alltägliches. Wir alle haben Erfahrungen damit gemacht und kennen verschiedene Formen und Varianten des Umgangs mit Unterschiedlichkeiten.

Konflikte lassen uns nicht kalt und entwickeln bei den Beteiligten ungeahnte Energien. Konflikte sind kein eigentliches Problem. Man kann sie wollen oder nicht, sie sind Bestandteil des (sozialen) Lebens und damit unvermeidlich.

Zum Problem werden kann jedoch der Umgang mit Konflikten, inklusive verschiedener versuche, sie zu lösen. Es bleibt also sich mit Konzepten, Verfahren, Instrumenten und Kontexten der Konfliktbearbeitung intensiver auseinander zu setzen und jeweils zu entscheiden, welche Form für eine mögliche Bearbeitung und Lösung von Konflikten nützlich sein könne.

#### *Projektleitung - Wir sorgen für einen reibungslosen Ablauf*

Als eingesetzte Projektleitung sorgen wir in Ihrem Namen dafür, dass die von Ihnen gesetzten Projektziele von der ersten Konzeptidee bis zur Fertigstellung gesamtheitlich erreicht werden und Sie sich auf Ihre Kernaufgaben konzentrieren können.

Wir übernehmen dabei die gesamte Führung des Projektes - von der Organisation und Vertragsgestaltung über die Termin-, Kosten- und Qualitätskontrolle bis zum Projektabschluss.

#### *Ihre Vorteile ...*

- Organisatorische, technische und kaufmännische Projektführung aus einer Hand
- Abwicklungssicherheit durch bewährte Standards
- Schaffung klarer Entscheidungsgrundlagen
- Aufzeigen von wirtschaftlichen Optimierungsmöglichkeiten

## Informationen und Kontakte

Integrales Management und Informatik GmbH  
Dorfstrasse 5

4514 Lommiswil

Telefon ++41 32 641 06 60

Telefax ++41 32 641 06 61

Homepage [www.imi-s.ch](http://www.imi-s.ch)

Kontaktadresse [marc.widmer@imi-s.ch](mailto:marc.widmer@imi-s.ch)